

Đạo Thành Á Đỉnh

8 Ngày 7 Đêm



Linn Travel

028 730 28 880 – 0868 088 848

www.linntravel.com

Đạo Thành Á Đỉnh

MAI LÝ TUYẾT SƠN – LÊ GIANG CỔ TRẤN

–

NÚI TUYẾT NGỌC LONG – TÙNG TÁN
LÂM TỰ

8 Ngày 7 Đêm

1 chặng cao tốc từ **Côn Minh – Lê Giang** giúp tiết kiệm thời gian.

Khám phá những cảnh quan nguyên sơ của **Đạo Thành Á Đỉnh** – Chốn bồng lai tiên cảnh của xứ người Tạng, từ những cao nguyên cao nhất thế giới đến những phong cảnh ngoạn mục

Cơ hội quan sát **Mai Lý Tuyết Sơn** với hiện tượng **Nhật Chiếu Kim Sơn** trong truyền thuyết.

Tùng Tán Lâm Tự – Một trong những tu viện Phật giáo Mật Tông Tây Tạng lớn nhất Trung Quốc.

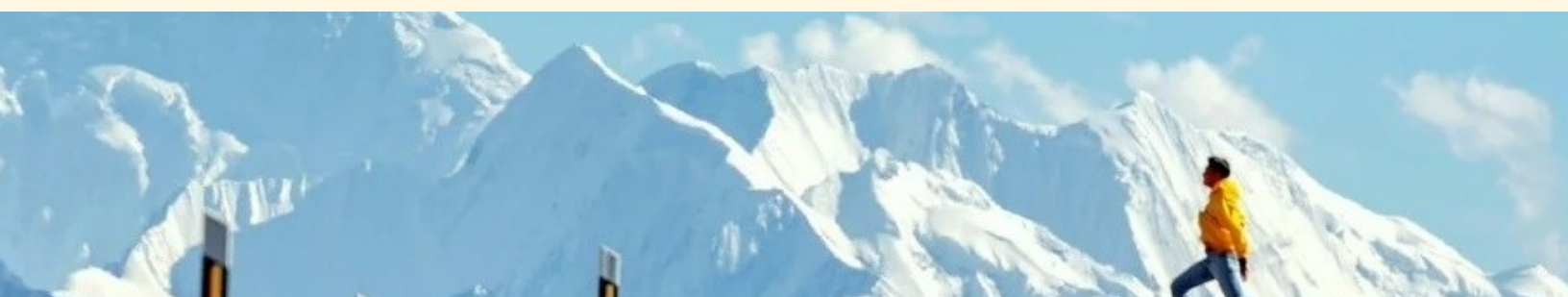
Phố cổ Lê Giang – Một trong 10 cổ trấn đẹp nhất Trung Quốc

Cáp treo lớn Núi Tuyết Ngọc Long ở độ cao 4560 mét

Khe Hồ Nhảy – Được mệnh danh là hẻm núi sâu nhất và ngoạn mục nhất thế giới

Tặng gói xem **Show diễn “Ấn Tượng Lê Giang”** nổi tiếng

Cơ hội được tận mắt chiêm ngưỡng **những ngọn núi tuyết hùng vĩ** xuyên suốt hành trình.



Ngày
1

HỒ CHÍ MINH – CÔN MINH



Côn Minh

Trước giờ khởi hành 3 tiếng quý khách tập hợp tại **Sân bay Tân Sơn Nhất** làm thủ tục đón chuyến bay thẳng đến **Côn Minh**.

Thông tin chuyến bay tham khảo: **MU9634 SGN – KMG 19:10 – 23:10**

Đến **Sân bay Quốc tế Trường Thủy Côn Minh**, đoàn làm thủ tục nhập cảnh.

Tối: Nghỉ đêm tại Côn Minh.

Ngày
2

CÔN MINH – LỆ GIANG –
NÚI TUYẾT NGỌC LONG



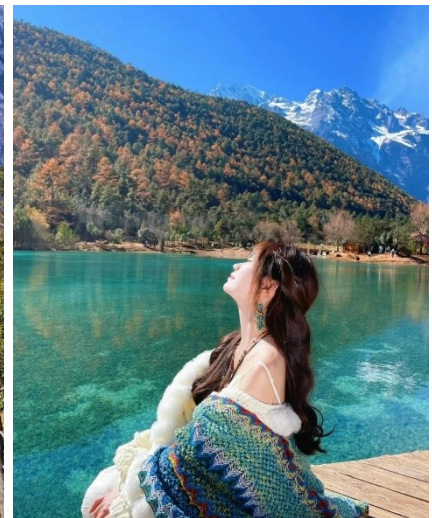
Lệ Giang

Sáng Trưa Tối

Sáng: Buổi sáng, đoàn di chuyển đến Lệ Giang bằng tàu cao tốc. Đến nơi đoàn di chuyển đến khu vực Khu du lịch Núi tuyết Ngọc Long.

Trưa: Đoàn dùng bữa trưa tại nhà hàng địa phương.

Thưởng thức chương trình biểu diễn nghệ thuật hoành tráng **Ấn Tượng Lệ Giang**
(Đã bao gồm giá vé)



Tham quan **Lam Nguyệt Cốc** – Thung lũng trắng xanh Blue moon Valley. Tuyết tan từ núi non chảy xuống thung lũng Trắng Xanh tạo nên vẻ đẹp kỳ diệu của dòng nước. Sở dĩ, thung lũng này có tên là Lam Nguyệt bởi khi nhìn từ đỉnh núi

Ngọc Long xuống, bạn sẽ thấy toàn cảnh nơi này tựa một vầng trăng khuyết màu xanh ngọc bích vậy. *(Không bao gồm xe điện đi quanh khu thắng cảnh)*

Sau đó đoàn về tham quan **Phố cổ Lệ Giang** – Một trong mười cổ trấn đẹp nhất Trung Quốc. Thành cổ được xây dựng cách đây hơn 800 năm và được UNESCO công nhận là di sản văn hoá thế giới năm 1997 với phong cảnh đẹp đẽ xứ nước, được mệnh danh là "*Venice của Phương Đông*", nơi đây nhà nhà đều có suối chảy qua, những cây liễu buông xuống các bậc cửa và những cây cầu nhỏ xinh xắn. Thăm cửa hàng tảo xoắn xanh. Dạo **Phố Tứ Phương** ở trung tâm thành cổ.



Ngắm **Bờ xe nước Lệ Giang** – biểu tượng của Lệ Giang. Quý khách ghé thăm **Mộc Phủ** - Một công trình được coi là tiêu biểu cho lịch sử văn hóa Lệ Giang (Chi phí tự túc). Tiếp tục tham quan **Vạn Cổ Lầu** trong phạm vi thành cổ Lệ Giang.

Tối: Ăn tối và nghỉ đêm Lệ Giang.

Ngày
3

LỆ GIANG – SHANGRILA



Shangrila

Sáng Trưa Tối

Sáng: Sau bữa sáng, đoàn di chuyển đi tham quan **Núi tuyết Ngọc Long**. Quý khách đi cáp treo tham quan:



Băng Xuyên (đi cáp treo tham quan) – cao 4506 m so với mặt nước biển. Tại đây, Quý khách chiêm ngưỡng khung cảnh hùng vĩ của thiên nhiên, với quang cảnh rừng thông và đồng cỏ như Châu Âu.

Sau khi đi cáp treo, quý khách sẽ được dịp ra ngoài tham quan, chụp hình cảnh **Ngọc Long Tuyết Sơn** – “nóc nhà của Vân Nam”, nơi giao thoa giữa trời và đất với đỉnh cao nhất 5596m được tuyết bao phủ quanh năm. Di chuyển khoảng 30km về phía Bắc của thành phố là du khách sẽ được nhìn thấy ngọn núi này.

Công viên Hắc Long Đàm – nằm tọa lạc trên chân núi Voi, phía Bắc thành cổ Lê Giang. Hắc Long Đàm được đón nhận dòng nước tinh khiết từ núi băng Ngọc Long đổ về nuôi sống vùng đất Lê Giang. Nơi đây còn được gọi là Đền Thần Rồng – Nơi thờ phụng vị Long Vương được cho là cai quản hồ nước và mang lại sự thịnh vượng cho Lê Giang.

Đến giờ hẹn, đoàn di chuyển đến Shangrila (6-7 tiếng ngồi xe). Trên đường tham quan:

Khe Hồ Nhảy (có thể đi bộ hoặc đi thang máy – Chưa bao gồm): được xem là hẻm núi sâu nhất Thế Giới dài hơn 15km nằm kẹp giữa hai dãy núi Ngọc Long Tuyết Sơn (cao 5.596 m) và Ha Ba Tuyết Sơn (cao 5.396m). Đến 2003, Khe Hồ nhảy được UNESCO ghi nhận là Di sản thế giới Tam Giang Tịnh Lưu. Tương truyền khi xưa một chú hổ đã chạy thoát trong một lần bị thợ săn rượt đuổi bằng cách nhảy băng qua hẻm núi tại điểm lòng sông hẹp nhất.



Tối: Ăn tối và nghỉ đêm tại **Shangrila**. Tự do khám phá thành cổ về đêm.

Ngày
4

**SHANGRILA – TÙNG TÁN LÂM TỰ –
PHI LAI TỰ**



Phi Lai Tự



Sáng Trưa Tối

Sau bữa sáng, đoàn khởi hành di chuyển đi tham quan:

Tùng Tán Lâm Tự (Songzanlin) là tu viện Phật giáo Mật Tông Tây Tạng quan trọng và lớn nhất ở Trung Quốc. Tu viện này do vị Đạt Lai Lạt Ma thứ 5 xây dựng năm 1679 theo nguyên mẫu thu nhỏ của cung điện Potala (Tây Tạng) và được hoàn thành sau 2 năm xây dựng. Vào thời thịnh vượng nhất, nơi đây tập trung đến cả ngàn tăng sĩ



Sau đó đoàn tiếp tục di chuyển đến **Phi Lai Tự** ở huyện Đức Khâm (khoảng 4 tiếng ngồi xe), trên đường đi ngắm nhìn **Hồ Napa** từ xa nổi bật với cảnh quan thay đổi theo mùa, đặc biệt vào mùa thu và mùa xuân.

Dừng chân check-in tại **Kim Sa Giang Đệ Nhất Vịnh** – Nơi khởi nguồn của con sông Trường Giang.



Đến **Đài quan sát Núi Tuyết Bạch Mã** để tận mắt chiêm ngưỡng **Dãy núi tuyết Bạch Mã** trùng trùng điệp điệp ở độ cao 3,800m. Núi tuyết trông giống như một con ngựa trắng đang phi nước đại, do đó có tên là Bạch Mã. Đây cũng là con đường Trà Mã Cổ Đạo nối liền Vân Nam và Tây Tạng cách đây 1.400 năm.



Đến **Phi Lai Tự** nhận phòng và nghỉ đêm, tự do khám phá **Phi Lai Tự**. Một ngôi chùa nhỏ có lịch sử hơn 370 năm của người dân Tây Tạng ở huyện Đức Khâm – Một huyện nhỏ với 80% dân số là người Tây Tạng.

Ngày
5

PHI LAI TỰ – MAI LÝ TUYẾT SƠN – Á ĐÌNH



Á Đình

Sáng Trưa Tối

06:30 - Chuẩn bị ngắm bình minh ghé thăm đỉnh núi tuyết được Hiệp Hội Mỹ bình chọn là đẹp nhất thế giới – dãy **Mai Lý Tuyết Sơn**, với đỉnh Kawagebo cao 6740m. Đây là một trong những dãy núi kỳ bí và linh thiêng nhất. Chính vì vậy mà nơi đây được coi là vùng đất mang ý nghĩa tâm linh và thiêng liêng đối với người dân Tây Tạng.



Bình minh ở đây còn được gọi là **Nhật Chiếu Kim Sơn**, là một hiện tượng cát lành trong lòng người dân Tây Tạng. Ánh sáng ban mai sẽ chiếu rọi lên đỉnh núi tuyết tạo lên 1 kỳ quan thiên nhiên, cả đỉnh núi tuyết sẽ chuyển thành màu vàng óng ánh. Cả 1 hiện tượng kỳ bí chỉ diễn ra tầm 20 phút.

Tham quan **Khu Thắng cảnh Phi Lai Tự (飞来寺景区)** nơi có thể nhìn ra khung cảnh ngoạn mục của Dãy núi tuyết Mai Lý.



Quý khách tiếp tục di chuyển đến khu vực **Đạo Thành – Á Đỉnh** (7 tiếng ngồi xe).

Đến nơi, đoàn ăn tối và nhận phòng nghỉ ngơi.

Ngày
6

ĐẠO THÀNH – Á ĐỈNH



Á Đỉnh



Sáng

-

Tối

Sau bữa sáng, đoàn khởi hành đi tham quan **Khu thắng cảnh Đạo Thành – Á Đỉnh**.

Du khách vui chơi cả ngày ở **Khu thắng cảnh Đạo Thành Á Đỉnh** – được mệnh danh là "Thiên đường cuối cùng ở nhân gian", là một quần thể thiên nhiên bao gồm những hồ nước lấp lánh như trân châu, những ngọn thác hùng vĩ và ngọn núi tuyết vĩnh cửu xen lẫn trong những rừng cây cá kim tuyệt đẹp. Không chỉ có vẻ đẹp của thiên nhiên tuyệt sắc, nơi đây thu hút bởi các tu viện, làng mạc truyền thống của người Tạng và nét văn hóa đặc trưng của thiền phái Mật Tông thần bí.



Đến điểm danh lam thắng cảnh, đoàn đi xe đến Trung tâm Du Lịch Zhaguanbeng (khoảng 55 phút đi xe) rồi đến **Đài quan sát Á Đỉnh** ở điểm dừng đầu tiên (khoảng 40 phút). Tiếp đến, đoàn có 10 phút để chụp ảnh khu vực bên ngoài và 10 phút để đến bến xe Zhaguanbeng. Sau khi đến bến xe, đoàn đi bộ khoảng 500m để đến các điểm đi xe điện đường dài và ngắn.

Đến trạm xe điện, khách **di chuyển bằng xe điện (đã bao gồm chi phí)**, hoặc lựa chọn đi bộ (2-3 tiếng) đến **Lạc Nhung Ngưu Trường** (7 km) và chụp ảnh trong 1 tiếng (Khách tự túc bữa trưa hoặc những món ăn khác trong khu thắng cảnh).

Sau bữa trưa, những khách khỏe mạnh có thể tiếp tục đi bộ đến **Hồ Sữa** và **Hồ Ngũ Sắc**, hành trình đi bộ khứ hồi khoảng 9km và mất 3-5 giờ; những người thể chất yếu có thể quay trở về kết thúc hành trình.

* Quý khách có thể lựa chọn tham quan **Đền Chonggu**, rồi đi bộ khoảng 2,2km để chiêm ngưỡng ngọn núi thiêng Tiên Nãi Nhật và Hồ Trân Châu (cao 4100 mét so với mực nước biển).

Các điểm tham quan trong chương trình như sau:



Ngắm nhìn ngọn núi tuyết **Hạ Nhật Đa Cách** với độ cao 5958 mét.

Núi Tuyết Ứng Mại Dũng (Yangmai Yong Snow Mountain) – Ngọn núi hùng vĩ nhất trong ba ngọn núi thiêng Ứng Mại Dũng, Tiên Nãi Nhật và Hạ Nhật Đa Cách. Suốt quanh năm, trên đỉnh của 3 núi thiêng đều phủ tuyết trắng và tới nay chưa ai từng chinh phục được. Họ vẫn gọi đó là “3 đỉnh núi linh thiêng”, là địa danh “thần thánh” không thể thay thế trong lòng người dân bản địa.

Lạc Nhung Ngưu Trường (Luorong Ranch): Là một trong những địa điểm đẹp nhất trong Khu bảo tồn thiên nhiên Á Đỉnh, nơi tuyệt vời để chiêm ngưỡng những ngọn núi tuyết và là nơi dân làng Tây Tạng địa phương nuôi gia súc. Người dân nơi đây tôn thờ thiên nhiên và sống một cuộc sống rất đơn giản.



Ghé thăm **Hồ Sữa (Milk Sea)** - Một trong ba hồ lớn ở Đạo Thành Á Đỉnh. Nằm ở độ cao 4600m dưới chân núi Ưng Mại Dững, được coi là “Viên ngọc sapphire giữa những ngọn núi tuyết thiêng”, hồ Sữa để lại ấn tượng trong lòng du khách với vẻ đẹp thuần khiết.

Lưu ý: Khu vực Hồ Sữa và Hồ Ngũ Sắc thường đóng cửa sau 14h chiều.

Tối: Đoàn ăn tối và về khách sạn nghỉ ngơi.

Ngày
7

Á ĐÌNH – SHANGRILA



Shangrila



Sáng Trưa Tối

Sáng: Sau bữa sáng, đoàn di chuyển về lại Shangrila, đến nơi đoàn tham quan:

Phố Cổ Độc Khắc Tông, hay còn gọi là Thành Cổ Ánh Trăng với những ngôi nhà đậm nét kiến trúc người Tạng. Với tuổi đời trên 1,300 năm, Dukezong được biết đến là "thành phố trà ngựa" do từng là trung tâm mua bán trà ngựa sẫm uất trên Con đường tơ lụa huyền thoại.



Tối: Đoàn ăn tối và nhận phòng khách sạn nghỉ ngơi.

Ngày
8

**SHANGRILA – CÔN MINH –
HỒ CHÍ MINH**



Sáng - -

Sáng: Sau bữa sáng, di chuyển ra sân bay làm thủ tục đáp chuyến bay về TP. Hồ Chí Minh.

Thông tin chuyến bay tham khảo:

MU5932 DIG – KMG 08:45 – 09:55

MU9633 KMG – SGN 13:45 – 16:00

Đến TP. Hồ Chí Minh, kết thúc chuyến đi, trưởng đoàn chào tạm biệt quý khách, chúc quý khách một buổi tối vui vẻ và hẹn gặp lại!

Hẹn gặp lại quý khách trong những hành trình tiếp theo

BẢNG BÁO GIÁ TOUR no shopping

THÔNG TIN CHUYẾN BAY THAM KHẢO	NGÀY KHỞI HÀNH	NGÀY KẾT THÚC	GIÁ TOUR (VND)
Chặng đi MU9634 SGN – KMG 19:10 – 23:10 Chặng về MU5932 DIG – KMG 08:45 – 09:55 MU9633 KMG – SGN 13:45 – 16:00	20/07/2026	27/07/2026	28,990,000
	15/10/2026	22/10/2026	
	22/10/2026	29/10/2026	
TRẺ EM	Từ 2 – 11 tuổi 90% giá tour (không có giường riêng)	Từ 12 tuổi trở lên 100% giá tour	

**Thông tin chuyến bay có thể thay đổi tùy thuộc vào tình hình thực tế*

GIÁ TOUR BAO GỒM

- Vé máy bay khứ hồi hãng hàng không **China Eastern Airlines** (7kg xách tay & 1 kiện kí gửi 23kg)
- 1 chặng cao tốc theo lịch trình.
- Visa đoàn nhập cảnh Trung Quốc (phụ thu visa lẻ với những khách có yêu cầu).
- Khách sạn 4 sao theo lịch trình tiêu chuẩn 2 người 1 phòng.
- Các bữa ăn theo chương trình tiêu chuẩn 50 tệ.
- Vé vào cửa theo lịch trình.
- Xe điện di chuyển tại Khu Thẳng cảnh Á Đĩnh.
- Xe du lịch di chuyển theo lịch trình.
- Trưởng đoàn từ Việt Nam, HDV địa phương tiếng Trung.
- Bảo hiểm du lịch theo đoàn tối đa 25,000 USD/ vụ/ người.
- Quà tặng: **NÓN DU LỊCH + BALO GẤP GỌN**

GIÁ TOUR KHÔNG BAO GỒM

- Hộ chiếu nguyên vẹn không chỉnh sửa và còn hạn trên 06 tháng tính đến ngày kết thúc tour du lịch.
- Vé tham quan các điểm không bao gồm trong chương trình.
- Phí phụ thu phòng đơn dành cho khách yêu cầu.
- Hành lý quá cước quy định.
- Thuế VAT và các chi phí cá nhân khác không có trong chương trình: Điện thoại, giặt ủi,...
- Phí hủy tour, dời ngày, đổi chặng, nâng hạng vé máy bay.
- Tiền tip Đội phục vụ: 6 USD/ngày/khách

HỒ SƠ VISA ĐƠN GIẢN

1 passport gốc còn hạn trên 6 tháng + File scan hộ chiếu (trang 2+3)

ĐIỀU KIỆN HOÀN HỦY

Do tính chất là đoàn ghép khách lẻ, công ty sẽ có trách nhiệm thu nhận khách cho đủ đoàn (10 khách người lớn trở lên) thì đoàn sẽ khởi hành đúng lịch trình. Nếu số lượng đoàn dưới 10 khách, công ty có trách nhiệm thông báo cho khách trước ngày khởi hành 8 ngày và sẽ thỏa thuận lại ngày khởi hành mới hoặc hoàn trả lại toàn bộ số tiền cho khách đã đăng ký trước đó.

- Hủy tour sau khi đăng ký phạt 80% tiền cọc (+ phí visa nếu có).
- Hủy tour trước 30 ngày phạt = 50% tổng giá tour chương trình (+ phí visa nếu có) (Tính theo ngày làm việc).
- Hủy tour trước 20 ngày phạt = 75% tổng giá tour chương trình (+ phí visa nếu có) (Tính theo ngày làm việc).
- Sau thời gian trên phạt = 100% tổng giá trị chương trình (+ phí visa nếu có) (Tính theo ngày làm việc).
- Việc hủy bỏ chuyến đi phải được thông báo trực tiếp với công ty hoặc qua fax, email, tin nhắn, điện thoại và phải được công ty xác nhận. Việc hủy bỏ bằng điện thoại không được chấp nhận.
- Thời gian hủy tour tính cho ngày làm việc, không tính thứ bảy, chủ nhật và các ngày Lễ Tết.

- Đối với những khách đã có visa, Cty sẽ giữ hộ chiếu 3 tháng (thời hạn hiệu lực của visa) hoặc đóng dấu hủy visa.

*** Quý khách có nhu cầu cần **xuất hóa đơn VAT** vui lòng cung cấp thông tin xuất hóa đơn cho nhân viên bán tour khi ngay khi đăng ký tour. Không nhận xuất hóa đơn nếu không có thông báo trước ***

CÁC LƯU Ý KHÁC

- Trong quá trình làm Visa, trường hợp cần hỗ trợ về việc cung cấp bổ sung các giấy tờ theo yêu cầu của Lãnh sự quán, Công ty mong nhận được sự hỗ trợ nhiệt tình và kịp thời của Quý du khách.
- Khi đăng ký tour du lịch, Quý khách vui lòng đọc kỹ chương trình, giá tour, các khoản bao gồm cũng như không bao gồm, các điều kiện hủy tour trong chương trình. Trong trường hợp Quý khách không trực tiếp đến đăng ký tour mà do người khác đến đăng ký thì Quý khách vui lòng tìm hiểu kỹ chương trình từ người đăng ký cho mình.
- Trường hợp chỉ có 1 khách (người lớn) đi với 1 bé (dưới 11 tuổi), quý khách vui lòng đóng tiền tour giá người lớn cho bé để được ngủ 1 phòng riêng. Khi đi tour vui lòng mang theo khai sinh cho bé. Trường hợp bé không đi cùng cha mẹ, Quý khách vui lòng đem theo giấy ủy quyền – giấy đồng ý cho phép con đi du lịch cùng người thân có xác nhận của cơ quan chức năng địa phương.
- Quý khách từ 70 tuổi trở lên yêu cầu phải có giấy xác nhận đầy đủ sức khỏe để đi du lịch nước ngoài do bác sĩ cấp và giấy cam kết sức khỏe. Yêu cầu phải có người thân dưới 60 tuổi đầy đủ sức khỏe đi theo. Ngoài ra, khách trên 70 tuổi yêu cầu đóng thêm phí bảo hiểm cao cấp (phí thay đổi tùy theo tour). Không nhận khách từ 80 tuổi trở lên.
- Phụ nữ mang thai (không quá 30 tuần) khi đăng ký tour, phải xuất trình sổ khám sức khỏe định kỳ và đảm bảo đủ sức khỏe tham gia tour với công ty khi đăng ký.
- Đối với khách Việt Kiều, khách có quốc tịch không phải Việt Nam phải có visa tái nhập Việt Nam hợp lệ có giá trị và phải mang đi theo tour.
- Trường hợp khách ngoại quốc (không phải Việt Kiều), phía Trung Quốc sẽ phụ thu 2.500.000VNĐ/khách.

- Quý khách mang 2 Quốc tịch hoặc Travel document vui lòng thông báo với nhân viên bán tour ngay thời điểm đăng ký tour và nộp bản gốc kèm các giấy tờ có liên quan (nếu có).
- Quý khách chỉ mang thẻ xanh (thẻ tạm trú tại nước ngoài) và không có hộ chiếu VN còn hiệu lực thì không đăng ký du lịch sang nước thứ ba được.
- Chương trình tour dành cho khách mang hộ chiếu Việt Nam được cấp ở Việt Nam.
- Trong trường hợp quý khách mang hộ chiếu Việt Nam được cấp ở lãnh sự quán nước ngoài thì vui lòng liên hệ báo cho nhân viên tư vấn trước khi đăng ký tour.
- Trong trường hợp khách mang quốc tịch nước ngoài sẽ phải làm visa du lịch Trung Quốc dành cho cá nhân, chi phí nộp visa lẻ sẽ được báo giá cụ thể theo từng quốc tịch riêng biệt.
- Sau khi đóng tiền, nếu quý khách muốn hủy tour, vui lòng đem CMND & hóa đơn đã đóng tiền đến ngay văn phòng công ty để làm thủ tục hủy tour. Công ty không nhận khách báo hủy qua điện thoại.
- Trường hợp Quý khách không được xuất cảnh và nhập cảnh vì lý do cá nhân (như hình ảnh, thông tin giấy tờ trong bản gốc bị mờ, không rõ ràng, passport hết hạn, không đúng quy định, nợ thuế hoặc vi phạm pháp luật...v.v) công ty sẽ không chịu trách nhiệm và sẽ không hoàn trả tiền tour.
- Do chi phí xăng dầu có thể tăng vào thời điểm xuất vé mà không được báo trước. Công ty sẽ xuất trình công văn của hàng không về việc tăng phụ thu (nếu có) và xin đề nghị khách cho tăng giá tương ứng.
- Tùy theo điều kiện thực tế mà chương trình tham quan, khách sạn, có thể thay đổi thứ tự cho phù hợp, tuy nhiên tổng số điểm tham quan vẫn đảm bảo đầy đủ.
- Các chuyến bay có thể thay đổi vào giờ chót tùy thuộc vào các hãng hàng không và thời tiết.
- Công ty được miễn trừ trách nhiệm khi xảy ra thiên tai, động đất, hạn hán, biểu tình, đình công, dịch bệnh, trục trặc kỹ thuật, máy bay... dẫn đến dời, hủy, hoãn chuyến bay. Trong các trường hợp bất khả kháng, Công ty sẽ xem xét hoàn trả



chi phí cho khách hàng trong điều kiện có thể thương lượng với các nhà cung cấp dịch vụ.

Trong những trường hợp khách quan như: khủng bố, thiên tai...hoặc do có sự cố, có sự thay đổi lịch trình của các phương tiện vận chuyển công cộng như: máy bay, tàu hỏa...thì Công ty sẽ giữ quyền thay đổi lộ trình bất cứ lúc nào vì sự thuận tiện, an toàn cho khách hàng và sẽ không chịu trách nhiệm bồi thường những thiệt hại phát sinh